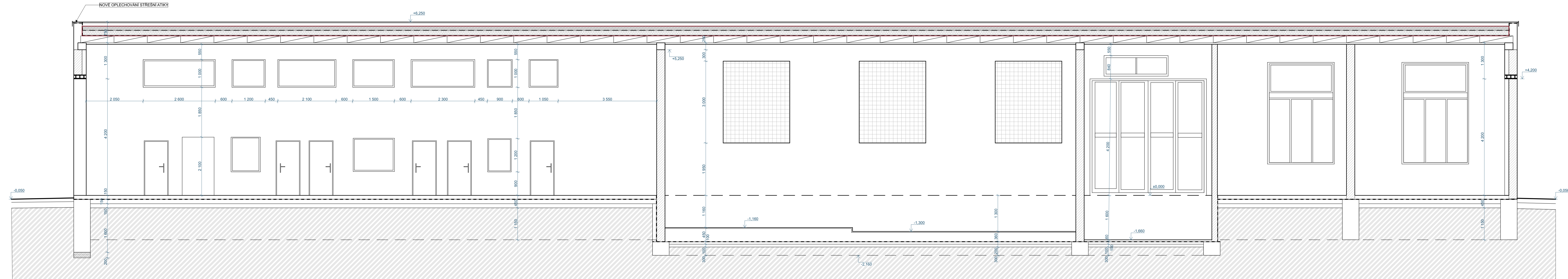


# ŘEZ A - NOVÝ STAV

## MĚŘÍTKO 1:50

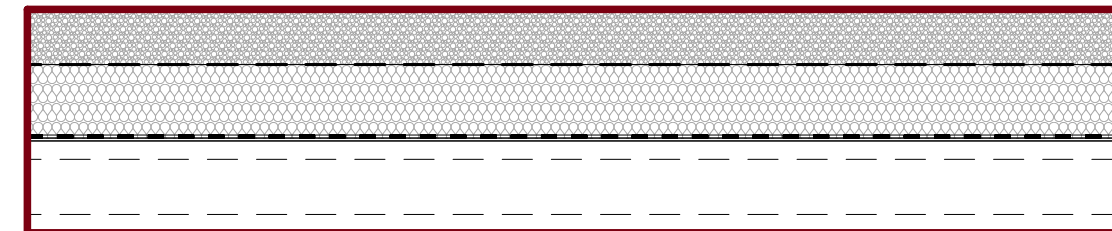


## LEGENDA MATERIÁLŮ

## SKLADBA STŘEŠNÍ KRYTINY

1. Nosná vrstva - Stávající stropní konstrukce z plošných betonových panelů systém spiroll a miako výška 250mm
2. Ochranná geotextilie 500g/m<sup>2</sup> tl. 2mm
3. Střešní plášť - hydroizolace - střešní fólie z měkčeného polyvinylchloridu, vyztužená polyesterovou tkaninou, barva šedá, tloušťka 1,5 mm.
4. Tepelná izolace - polystyren XPS tl. 200mm
5. Ochranná geotextilie 500g/m<sup>2</sup> tl. 2mm
6. Zátěžová vrstva - říční oblázky pestroarevné frakce 16/32 tl. 150mm

Nové oplechování střešní atiky z pozinkovaného plechu tl. 0,5mm s lakoplastovou povrchovou úpravou, v odstínu střešní folie. přesah na vnější stranu 55mm, vnitřní strana oplechování atiky bude zatažena 20mm pod úroveň násypu z kačírku, ukončeno přeložením 15mm



Bourané konstrukce

Nové konstrukce

- Zátěžová vrstva - Říční oblázky pestrobarevné  
frakce 16-32 mm, výška 150mm
- Ochranná vrstva - geotextilie tl. 2mm
- Tepelná izolace - polystyren XPS 200mm
- Hydroizolace - PVC folie tl. 1,5mm
- Ochranná vrstva - geotextilie tl. 2mm
- + Původní nosná stropní konstrukce - spirall

<b>ARTTENDR®</b> ARTENDR s.r.o. Nádražní 67 281 51 Velký Osek	Kraj:	Vysočina	Číslo paré:
	K.ú.:	Humpolec (649325)	
	Objednatel:	Kraj Vysočina	Formát:
	Alka:	Rekonstrukce střechy, výměna topné soustavy a FVE Objekt dílen - školní statek Humpolec	Stupeň: DP
Vypracoval: Zdeněk Hovorka		Školní statek Humpolec, Duslov 384	Datum: 10/201
Zodpověděl: Ing. František Mandovec	Výkres:	ŘEZ A - NOVÝ STAV	Měřítko: 1:50 Výkres č.: D.1.1 - 007